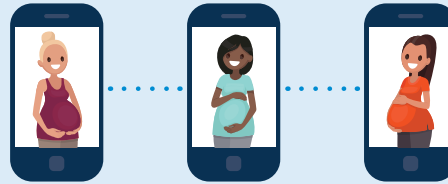


TELESALUD: Embarazo/Cuidado Prenatal

Esta información es para ayudarle a empezar. Hable con su doctor, enfermera, etc. sobre su embarazo y que hace sentido para usted.

¿Por qué Telesalud?

- Menos visitas en persona reduce el riesgo de exposición a COVID-19
- Puede hacer que sea más fácil para un cónyuge o miembro de la familia asistir con usted
- Reduce los conflictos de cuidado de niños y la necesidad de transporte



Pregúntele a su proveedor cómo la telesalud podría ser útil:

- “¿Qué visitas se pueden hacer por telesalud durante mi embarazo?”
- “¿Qué necesito tener en casa para que las visitas virtuales sean exitosas?” (Presione aquí para obtener información sobre el acceso a Internet)
- “¿Hay otros recursos virtuales para apoyarme durante mi embarazo?”
 - Clases prenatales en línea
 - Grupos de apoyo en línea para mujeres
 - Clases de parto

Ejemplo de comparación de horarios de visitas utilizando modelos tradicionales de atención prenatal en comparación a telemedicina

Tipo de programa	Primera visita	Semana de gestación														Posparto
		12	16	20	24	28	30	32	34	36	37	38	39	40		
Atención prenatal tradicional*	👤	👤	👤	👤	👤	👤	👤	👤	👤	👤	👤	👤	👤	👤	👤	6 semanas: 👤
Atención prenatal con telemedicina	👤	👤	💻	💻	👤	💻	💻	👤	💻	💻	👤	💻	💻	👤	1 semana: 💻 6 semanas: 👤	

👤 = Visita en persona 💻 = Visita virtual a través de telemedicina



NOTAS: *Los modelos tradicionales de atención prenatal recomiendan 1 visita al mes hasta las 28 semanas, seguida de 1 visita cada 2 semanas de 28 a 36 semanas, y 1 visita a la semana desde la semana 35 hasta el parto. Modelos de atención prenatal mediante telemedicina varían en la cantidad de visitas que recomiendan. Las “visitas virtuales” pueden ser con un obstetra, un médico de atención avanzada o una enfermera, según el programa, y pueden realizarse por video o por teléfono.

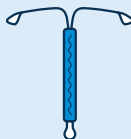
FUENTE: Cifra basada en el modelo de atención prenatal ([programa OB Nest](#)) de la Clínica Mayo

Gráfico de KFF que se encuentra en kff.org recreado por NCDHHS para adaptarse a nuestro espacio y que sea legible.

La telesalud también se puede utilizar para las visitas de postparto:



Apoyo a la lactancia/
lactancia materna



Suministros
anticonceptivos



Depresión posparto

Usted tiene derecho gratuito para intérpretes en su idioma y garantizar acceso significativo a la atención médica en persona o virtualmente. Pregúntele a su médico acerca de los servicios de intérprete o si tiene preguntas adicionales.

